

Initiatief: Fieldlab dementiezorg kleinschalig wonen – werkbegeleiders toerusten

Een training om werkbegeleiders voor te bereiden op het werken in een fieldlab.

Contact: info@fieldlabdementie.nl

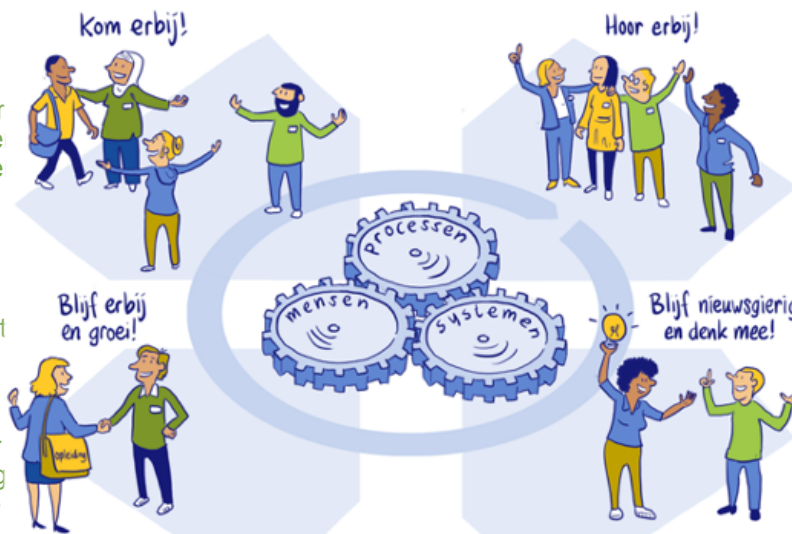
Ervaren ontwikkeling op vermogens

Absorptievermogen

- ✓ Werkbegeleiders waren eerst zoekende en werkbegeleiding binnen het Fieldlab had minder prioriteit. Nu zijn ze bewuster e manier van opleiden is urgente geworden.

Opleidend vermogen

- ✓ Communicatie tussen organisatie en school ging voorheen moeizaam en korte termijn besluiten kregen prioriteit. Partijen zijn nu nader tot elkaar gekomen en hebben verbinding kunnen leggen voor de langere termijn.



Verbindend vermogen

- ✓ Voorheen was er weinig inzicht in elkaars meningen. Nu is het transparanter wat een ieder beweegt en is er een duidelijk verschil in hoe men op elkaar reageert.

Opleidend vermogen

- De groep is groter geworden en hebben door coronatijd wat moeilijker kunnen leren van elkaar.
- ✓ Er is echter nu wel meer ruimte om naar elkaar te kijken en het is in opbouw om dit nog meer te verbeteren dmv reflectie, workshops en interview.

Coördinator Fieldlab (N=1)

Doelstellingen & resultaten

Doelstellingen:

- De werkbegeleider draagt bij aan het opleiden van een goed toegeruste verzorgende IG.
- De werkbegeleider is betrokken bij het leerproces van de student waardoor de student zich meer gezien en gehoord voelt.
- De werkbegeleider is beter toegerust op het praktijkgericht opleiden, zodat er in de toekomst meer studenten binnen het Fieldlab opgeleid kunnen worden.
- De wens is om het praktijkgericht opleiden tot de norm te maken. De relatie tussen het leren in het klaslokaal en het leren op de werkvloer wordt gelegd.
- De vermogens vanuit LWWL kunnen gekoppeld worden aan de organisaties als er behoefte aan is. Hiervoor zou een meting uitgezet kunnen worden.

Beoogde resultaten:

- De studenten en werkbegeleiders voelen zich meer betrokken bij het fieldlab
- Er heeft kennisdeling plaatsgevonden binnen het LWWL- netwerk
- Er is meer inzicht in het leerwerkklimaat

Omvang:

50 mw (werkbegeleiders, bestuurders, teamleiders)

Behaald:

- ✓ Verbinding stuurgroep en werkgroep verbeterd door meer vermenging
- ✓ Samenwerking tussen werkgroep verbeterd
- ✓ Kaders gesteld met elkaar over werkgebied en mandaat werkgroep vs. stuurgroep
- ✓ Inzicht in leerwerkklimaat dmv enquête studenten en werkgroep.

(Nog) niet behaald:

- Niet alle resultaten zijn al behaald, maar wel in ontwikkeling. Het gaat hierbij bijv. om het ondersteunen van de werkbegeleiders, zodat het leerklimaat van het leren in het Fieldlab verbeterd. Dit proces is nog bezig en is mede onderdeel van het bestendigen van het Fieldlab.
- Ook het bestendigen van het Fieldlab, zodat het een stabiele leerweg is die kan blijven staan zonder subsidies, is een proces wat zich nog positief ontwikkelt.

Aantallen:

- ✓ 12 studenten ingestroomd
- ✓ Waarvan (op dit moment) allemaal behouden voor de ouderenzorg

Geleerde lessen & voorwaarden

- Draagvlak creëren onder de werkbegeleiders.
- Begrip hebben voor elkaars werkomgevingen en manier van werken.
- Een zelfde visie op leren en werken in de zorg nastreven.
- Werkomgevingen nastreven die aansluiten op deze visie.
- Interpretatie van visie in de uitvoering eenduidig krijgen.
- Kaders maken van wat de verantwoordelijkheid van de student is.
- Aandacht voor verbinding en communicatie tussen werkgroep en stuurgroep.

Website Fieldlab dementie:
<https://fieldlabdementie.nl>