

Initiatief: SlimLeren

Voorheen: Leerlab

Een leerwerk omgeving gerund door BBL studenten die op de werkplek leren vanuit hun 'leeralarm', daarbij ter plekke ondersteund vanuit het ROC en de praktijk.

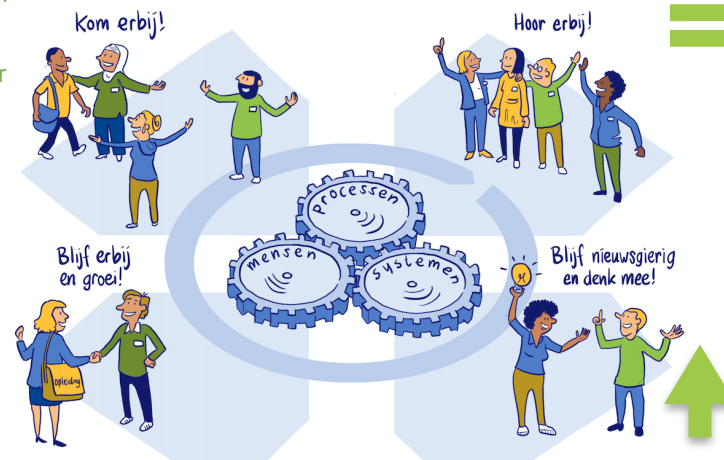


Contact: miranda.kok@wzgsamen.nl

Ervaren ontwikkeling op vermogens

- Absorptievermogen**
- ✓ 'De rol van leercoach is ingericht. Hierdoor kunnen meer studenten beter begeleid worden in de praktijk. De leercoach is echt voor het leerproces.
 - ✓ Uren voor leercoach zijn vastgelegd, waardoor er echt aanspraak gemaakt kan worden op deze uren'.
 - 'De reflectie app willen we inzetten om ook op afstand te begeleiden als extra hulpmiddel om studenten te ondersteunen in het leerproces. Streefdatum implementatie app: maart 2022'.

- Opleidend vermogen**
- ✓ 'Dit vermogen is verhoogd bij WZG Samen en vooral ook in Hollands Kroon, door gesprekken aan te gaan over de zorgtekorten en het veranderverhaal te vertellen dat het praktijkleren de opleiding van de toekomst is. Slim leren heeft hierin bijgedragen'.
 - 'Per september 2022 worden alleen nog BBL-studenten via praktijkgericht leren opgeleid'.



Begeleidingsgroep (N=4)

Verbindend vermogen

- ✓ 'Medewerkers op één van de locaties zijn trots op hun werk en het feit dat zij de nieuwe visie mogen uitdragen en daarbij ook het Slim Leren neer mogen zetten'.
- ✓ 'Slim Leren heeft een werkgroep waarbij twee locaties samenwerken aan de ontwikkeling van het onderwijs. Zo is er inspraak en leren van en met elkaar'.
 - 'Op een andere locatie loopt het moeizamer, wegens veel veranderingen in het team,. Dat vraagt regelmatig een paar stappen terug'.

Lerend vermogen

- ✓ 'Het Slim Leren zorgt voor stimulering tot leren bij medewerkers'. Medewerkers zijn al aan het leren, zonder dat het project geïmplementeerd is. De voorbereidingen en een visie verandering maakt dat medewerkers anders naar hun werk kijken. Ze krijgen experimenteer ruimte aangeboden'.
- ✓ Medewerkers hebben een onderzoekende houding en als ze iets niet weten, zoeken ze de docent(coach) op die regelmatig aanwezig is in de praktijk. Ze kunnen op den duur ook aanschuiven bij bv leerbijeentkomsten'.

Doelstellingen en resultaten

Doelstellingen:

Een leerwerk omgeving:

- Volgens de ontwerpprincipes praktijkleren
- Gerund door BBL-leerlingen
- Ondersteund door leercoaches
- Met wonen en welzijn als uitgangspunt
- Inspelend op het 'leeralarm' v.d. student

Beoogde resultaten:

- 10-15 BBL-studenten (niveau 2,3,4)
- Start 1^e kwartaal 2021
- Nauwe co-creatie met onderwijs
- Docenten en leercoaches verbonden binnen de SamenSlim werkplek
- Eigen leervragen van de student staan steeds centraal

Omvang:

- 3 locaties
- ca. 70-75 medewerkers
- ca. 10-15 studenten

Behaald:

- ✓ Curriculum en materiaal ligt klaar
- ✓ Begeleidingsplan gereed
- ✓ Teamsessies op elke locatie als opstap
- ✓ Inrichting leercoaches op diverse locaties

Niet behaald:

- *Start wordt april 2022*
- *Aantrekken van leercoaches op alle locaties. Hier zijn we nog mee bezig*

Geleerde lessen & voorwaarden

- Regel de randvoorwaarden als projectleiding en - ondersteuning goed: een ontwikkeling als deze doe je er niet 'even bij'.
- Ga vanaf de start met alle betrokkenen om de tafel, zorg dat het een gezamenlijke missie wordt en heb oog voor de sleutelfiguren die mee genomen moeten worden (cliënten, OR e.d.) Betrek HR en communicatie.
- Regel de harde kant van het project goed af: zorg dat de businesscase op tijd gereed is en als onderlegger kan dienen voor de uitwerking van de lokale capacitaire en financiële implicaties en ondersteun daar zo nodig de betrokken leidinggevenden in.
- Start op een locatie waar niet teveel andere ontwikkelingen gaande zijn.
- Neem de ruimte voor het opwerken naar de start met de teams: het vraagt anders kijken, herijking van samenwerking en communicatie en dat kost tijd.
- Werk wanneer nodig en waar mogelijk met alternatieve scenario's.
- Voer aan de voorkant het gesprek over de competenties en ontwikkelmogelijkheden van de betrokken medewerkers en kijk hoe zich die verhouden tot de in te zetten ontwikkeling. Zorg dat je daarover op één lijn zit en bepaal van daaruit wat er dan nog nodig is.