

Initiatief: Versterken van werkbegeleiders en het leerwerkklimaat

Door diverse gesprekken met BBL studenten, werkbegeleiders, opleiders, managers en bestuurder is inzicht ontstaan in het leer-werkklimaat en werkbegeleiding. Dit heeft geleid tot verbeteracties.



Contact:
T.Huisintveld@stichtingniko.com

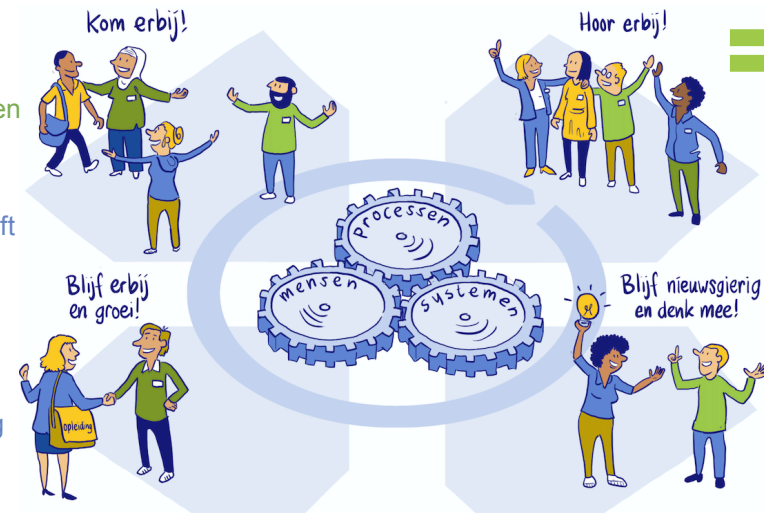
Ervaren ontwikkeling op vermogens

Absorptievermogen

- ✓ In het begin moest iedereen hetzelfde kunnen. Door er met elkaar over te hebben, is dat echt veranderd. Er is respect ontstaan voor ieders kwaliteiten en inzet op rol en functie.
- Vanwege van veel uitzendkrachten en ZZP'ers, is het moeilijk om aan absorptievermogen te werken. Het blijft hard werken.

Opleidend vermogen

- ✓ De bereidheid en urgentie rond opleiden is er nu wel, dat is een groot winstpunt van dit initiatief.
- Er is verbetering, maar we staan nog aan het begin.



Bestuurder, adviseur en coördinerend praktijkopleider (N=3)

Verbindend vermogen

- ✓ Verbinden is zeker een kracht in NIKO. Ontvangst is warm en open. Het vast houden is hier en daar wel een aandachtspunt
- In het begin scoorden we dit vermogen hoog, door onze familiale cultuur. Maar bij nader inzien lager vanuit de student.

Lerend vermogen

- ✓ Er is echt enorm veel gebeurd, nieuwe inzichten, in een periode waarin we het met elkaar hebben gedaan. Trots waar we staan.
- Ruimte krijgen om met elkaar te leren is van belang. We hebben een vermoeiende en hectische periode achter de rug, Het is ook spannend wat komen gaat.

Doelstellingen en resultaten

Doelstellingen:

- Verbeteren student-begeleiding op alle afdelingen (werkbegeleiding)
- Verbeteren tijd en aandacht voor studenten (positief leerklimaat).

Beoogde resultaten:

- Versterken van begeleiding d.m.v. luisteren en ophalen wat voor werkbegeleiders belangrijk is.
- Inzage in wat nodig is om het leer- werkklimaat te verbeteren in tijden van krapte.

Omvang:

- 267 medewerkers

Aantal studenten:

- van 2020 - 2021:
- BBL: van 32 naar 31
- BOL: van 30 naar 25

Behaald:

- 24 vaste WB aangesteld
- Profiel werkbegeleiding gemaakt
- Uniforme aanpak werkbegeleiders tot stand gekomen
- Inzicht in gehele keten van leren
- Blijvende aandacht voor de introductieperiode.

Niet behaald:

- Intervisie met werkbegeleiders
- E-learningapp (Wegwijs & VR).

Geleerde lessen & voorwaarden

- Inzicht in de hele keten van leren (pyramide) is van meerwaarde voor het maken van een concrete verbetercyclus. Het is een mooie basis om leren en opleiden verder te ontwikkelen.
- Aanstelling en facilitering van vaste werkbegeleiders is duidelijk helpend aan verbetering van het leerwerkklimaat.
- Gesprekken op alle functielagen draagt bij aan het verbeteren van zowel leer- werkklimaat als concreet de werkbegeleiding.
- Zorg voor voldoende en duidelijke terugkoppeling aan alle deelnemers.
- Zorg voor een projectleider die het initiatief blijft volgen en ervoor zorgt dat het afgerond wordt.
- Zorg voor goede praktische afstemming over inregelen en laten deelnemen aan gesprekken.
- Draagvlak vanuit bestuur als belangrijke voorwaarde om tot gedragen verbetering te komen.

Ingezette workshops/ trainingen:

- Workshop voor werkbegeleiders
- Structureel scholingsaanbod voor werkbegeleiders