

Initiatief: WASA



Samen bouwen aan een waardevol onderzoekend leerwerkklimaat met alle collega's (in opleiding).



Contacten:

- m.wondergem@zorgcirkel.com
- m.van.belsen@zorgcirkel.com

Doelstellingen en resultaten

Doelstellingen:

- Kennis maken met 'een andere bril': kijken naar samenwerking en leren vanuit kracht en kwaliteiten
- WASA benadering in begeleidingsproces studenten
- Wederzijdse waardering, onderzoekende houding en over en weer (energie gevend) leren stimuleren

Beoogde resultaten:

- Stijging in het verbindend- en lerend vermogen binnen de deelnemende locaties
- Daling in voortijdige, ongewenste uitstroom van studenten en medewerkers

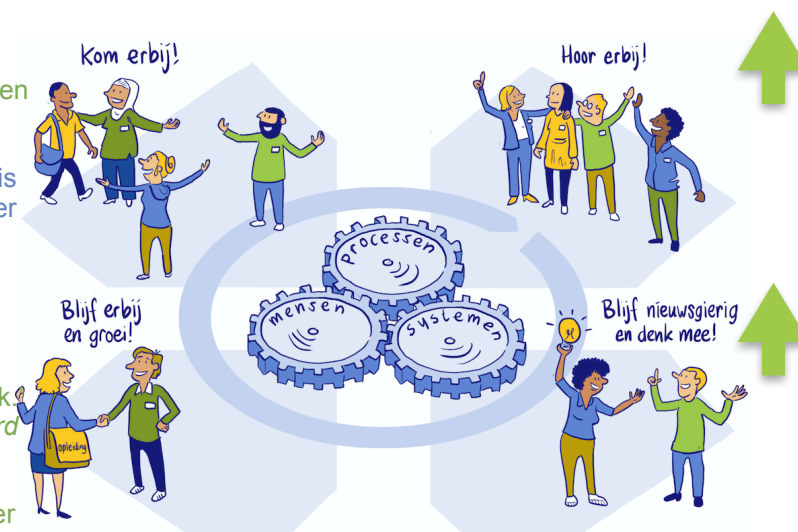
Absorptie vermogen

- ✓ 'De (mentale) ruimte voor het opnemen van nieuwe studenten neemt toe'
- ✓ 'Teams worden zich meer bewust van meegenomen kennis en ervaring en weten dat meer te waarderen'
- Op een locatie zijn er van de vier studenten, drie vertrokken. Een student is op een van de drie andere locaties verder gegaan.

Opleidend vermogen

- ✓ 'Je maakt veel meer gebruik van wat iemand al meeneemt. Die erkenning is vooral voor zij – instromers erg belangrijk'
- ✓ 'Een reactie van een student was "ik word hier fantastisch begeleid en ook in mijn waarde gelaten"'
- ✓ 'Er worden meer medewerkers met hoger niveau opgeleid'
- Risico: 'Een basis leerwerkklimaat is essentieel'.

Ervaren ontwikkeling op vermogens



Manager zorg en zorgmanagers (N=3)

Verbindend vermogen

- ✓ 'Gevoel van trots, verbinden, steunen, elkaar steunen nemen toe'
- ✓ 'WASA kan helpen om uit de 'narigheid' te stappen'
- ✓ 'Afdelingsoverstijgend elkaar opzoeken, bij elkaar te rade gaan'

Lerend vermogen

- ✓ 'Mensen zijn meer onderzoekend, open en nieuwsgierig in nieuwe situaties en naar elkaar'
- ✓ 'We zijn ons meer bewust geworden van het belang/ effect van positieve aandacht en positieve interesse.'
- ✓ 'We zijn anders gaan kijken, nieuwsgierigheid naar de ander, proberen meer uit met elkaar'
- ✓ Het was niet simpel het 1^e jaar, met elkaar in gesprek op een waardevolle manier. De ZC's en PO hebben daar nu echt slagen gemaakt'

Geleerde lessen & voorwaarden

- De focus moet vanaf de start helder zijn: WASA start bij en draait om het leerwerkklimaat en zittende medewerkers.
- Randvoorwaarden: tijd en ruimte voor ambassadeurs, sponsorschap en actieve rol manager en minimaal een neutrale teamsituatie: een negatieve spiraal is een contra indicatie voor starten met WASA.
- Verbinden met de lopende ontwikkelingen helpt
- Via zoom/teams kan een goede eerste aanzet gemaakt worden, maar fysieke bijeenkomsten zijn essentieel om deze manier van samen werken echt te kunnen ervaren: 'doen' is belangrijker dan 'praten over'.
- Deze manier van samen werken en samen leren heeft onderhoud en oefening nodig: om te zorgen dat het geen trucje wordt
- De stap van pilot naar bredere uitrol vraagt om een stevige interne drager/ projectleider die het WASA gedachtegoed voldoende begrijpt om verbindingen te maken/ aan te jagen

Toolkit WASA

- <https://indd.adobe.com/view/c0598814-40c1-46a9-a1e4-85d9d12186e4>